

ZOEKKAART ZEESCHELPEN



1.



2.



3.



4.



5.



6.



7.



8.



9.

Eieren van slakken



1a.



2a.



3a.



8a.



10.



11.



12.



13.



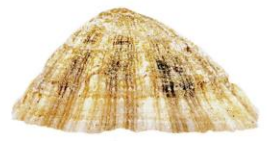
14.



15.



16.



17.



18.



19.



20.



21.



22.



23.



24.

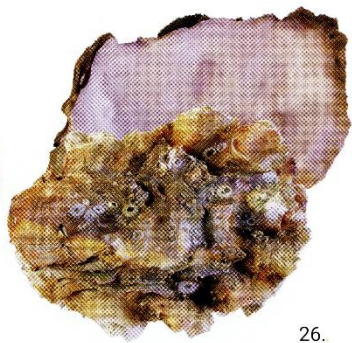
HET GROENE STRAND

waarde = 1 euro

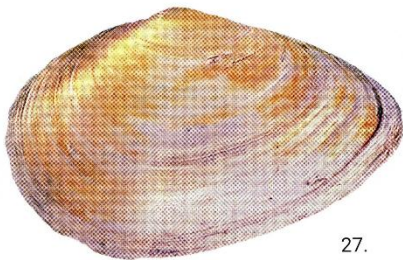
Vormgeving: Studio Maartje de Sonnaville



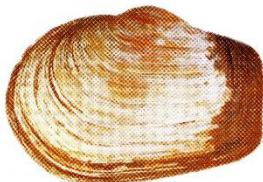
25.



26.



27.



28.



29.



30.



31.



33.



34.



32.



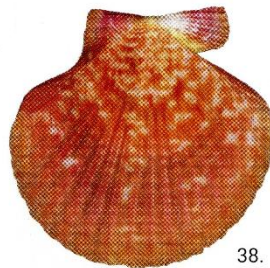
35.



36.



37.



38.



39.



40.



41.



42.



43.



Op het strand vind je ook schelpen met een rond gat. Dat heeft een tepelhoren gemaakt. Met zijn rasptong boort die een gaatje en zuigt daarna de schelp leeg.

Slakkenhuisjes; met gootje onderaan

1. Wulk (11 cm, 1a: eieren)
2. Fuikhoren (3 cm; tralieribbels, 2a: eieren)
3. Purperlak (4,5 cm; op stenen: 3a: eieren)
4. Trapgeveltje (2 cm, verticale ribbels)/

Geen gootje onderaan

5. Gewone alikruik (3 cm)
6. Ruwe alikruik (1,5 cm, vaak kleiner)
7. Stompe alikruik (1,5 cm)
8. Grote tepelhoren (3,5 cm, 8a: eieren)
9. Glanzende tepelhoren (1 cm)
10. Penhoren (4,5 cm)
11. Wenteltrap (3,5 cm)
12. Spoelhoren (2 cm)

Heel klein

13. Vliezig drijfhorrentje (6 mm)
14. Wadslakje (4,5 mm)
15. Oubliehorrentje (5 mm)

Mutsvorm

16. Muiltje (4,5 cm, witte plaat onderin)
17. Schaalhoren (5 cm, op stenen)

Tweekleppigen (schelpen)

Op het strand spoelen zowel dubletten (dubbele kleppen) als losse kleppen aan.

Boormossels

Leven ingeboord in zelfgeboorde gaten in veen en hout, ze spoelen ook 'los' aan.

18. Amerikaanse boormossel (6 cm)
19. Witte boormossel (6 cm, erg dunschalig)
20. Ruwe boormossel (8 cm, middengroef)
21. Stuk veen met boorgaten

Zwaardschedes/Tafelmessheften (scheermessen)

22. Amerikaanse zwaardschede (8 cm: zwaardschedes zijn gebogen, 3 soorten)
23. Tafelmeshelft (recht, 2 soorten 12+20 cm)

Eetbaar

24. Mossel (7 cm, eetbaar, net als oesters)
25. Gewone oester (20 cm, rond)
26. Japanse oester (20 cm, langwerpiger)

Gapers e.a.

27. Strandgaper (12 cm, achteraan spits)
28. Afgeknotte gaper (7 cm, achter afgehaakt)
29. Otterschelp (12 cm)
30. Tapijtschelp (4 cm)

Kleiner, al dan niet dunschalig

31. Zaagje (3 cm, gezaagde onderrand)
32. Witte dunschale (2 cm, erg dunschalig)
33. Nonnetje (2 cm, roze of geel, vrij stevig)
34. Tere platschelp (2 cm, erg dunschalig)
35. Rechtgestreepte platschelp (1,8 cm, dunschalig, rechterklep schuin gegroefd)

Geribbeld

36. Kokkel (4,5 cm, verticale ribbels)
37. Venusschelp (3 cm, horizontale ribbels)
38. Wijde mantel (7 cm, 'oortjes' naast de top)

Strandschelpen e.a.

39. Grote strandschelp (5 cm, vrij dunschalig, met kleurstrepen, binnenin vaak paarslila)
40. Stevige strandschelp (4,5 cm, dikschalig)
41. Ovale strandschelp (2,5 cm, stevig, oud)
42. Halfgeknotte strandschelp (2,5 cm, aan één kant iets meer afgerond. Aangeboord exemplaar: verkleurde klep van het strand)
43. Platte slijkgaper (5 cm, heel plat)

De afmetingen van huisjes/schelpen zijn gemiddelden. Soms worden ze groter.

Het Groene Strand is mede mogelijk gemaakt door een bijdrage van de Nationale Postcode Loterij.

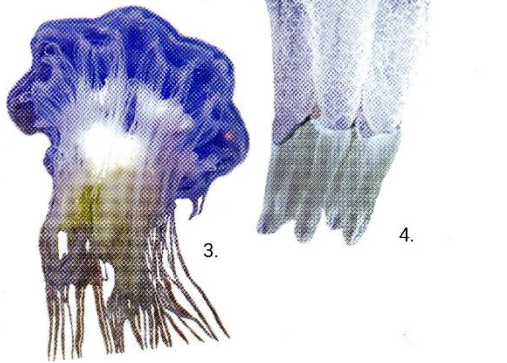


ZOEKKAART AANSPOESEL



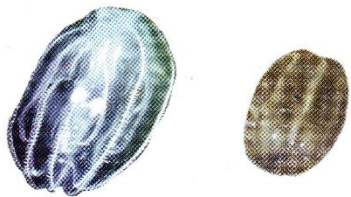
1.

2.



3.

4.

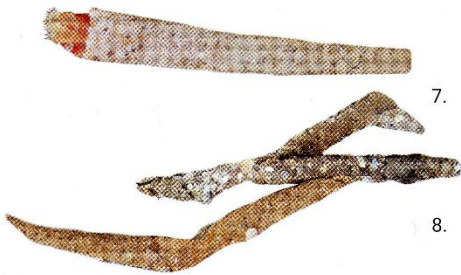


5.

Ribkwallen

6.

De buisjes die sommige kokerwormen bouwen zijn opgebouwd uit zandkorrels en/of stukjes scheip.

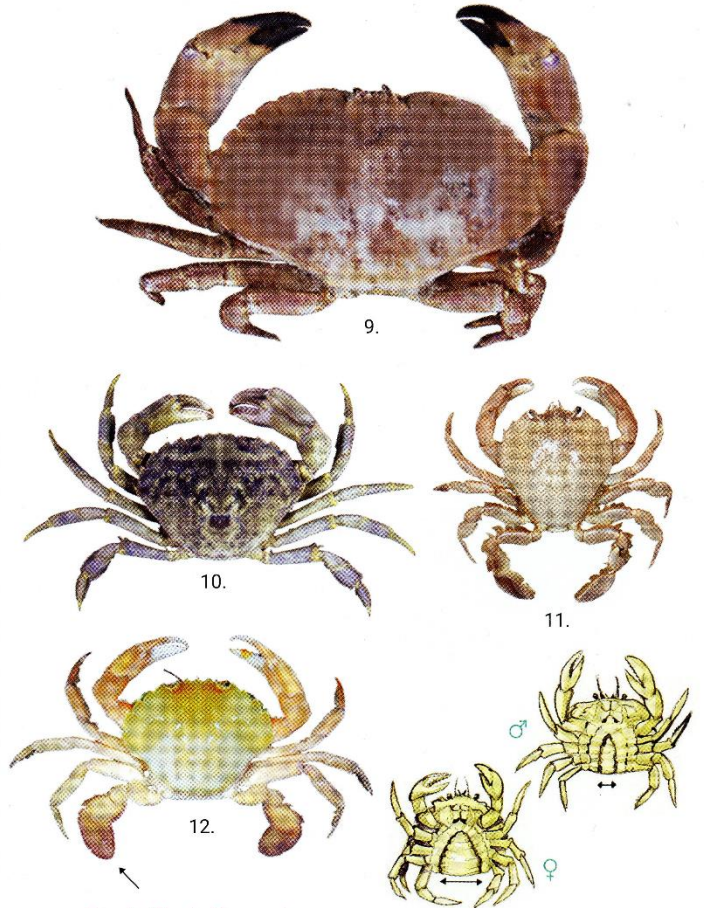


7.

8.

Stranden zijn belangrijk voor de natuur langs de kust. Op het strand en langs de waterlijn leven unieke planten en dieren.

Het Groene Strand is een samenwerking tussen LandschappenNL, provinciale Landschappen, Stichting Duinbehoud, IVN Natuureducatie, Stichting ANEMOON en Vogelbescherming Nederland om de natuur en natuurbeleving terug te brengen op de Nederlandse stranden.



9.

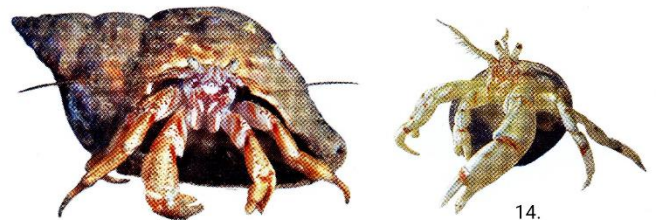
10.

11.

12.

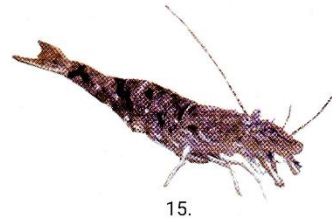
Zwemkrabben hebben aan hun achterste poten ovale 'peddels' waarmee ze kunnen zwemmen.

Het verschil tussen mannetjes en vrouwtjes zie je aan het omgeklapte achterlijf. Bij de mannetjeskrab is dat spits, bij het vrouwtje breed afgerond. (Tekening: Danker Jan Oreef)



13.

14.



15.

16.



17.



18.

Behalve krabben en kreeften zijn ook garnalen, strandvlooien, zeepokken en eendenmossels kreeftachtigen.

HET GROENE STRAND

MEER WETEN? WWW.HETGROENESTRAND.NL



19.



Zeekat



20.



21.

Van de zee-egels vind je op het strand vooral het kalkskelet. De stekels zijn er na de dood van het dier vanaf gevallen.



22.



23.

Inktvissen zijn week- of schelpdieren. Bij de Gewone zeekat zit inwendig aan de rugzijde een schelp/rugschild. Na de dood van het dier spoelt het aan.



26.



24.

Sommige roggen en haaien zetten eikapsels af in de vorm van een rechthoekig doosje. Na het uitkomen van het embryo gaan de eikapsels drijven en spoelen ze aan.



25.



27.



28.

Poliepenbosjes en mosdierkolonies bestaan uit diertjes die in kleine kamertjes of buisjes leven. Aangespoeld vormen ze voedsel en een schuilplaats voor onder andere strandvlooien.

Schijfwallen

1. Kompaskwal (hoed 35 cm)
2. Oorkwal (hoed 35 cm)
3. Blauwe haarkwal (hoed 30 cm)
4. Zeepaddenstoel (hoed 45 cm)

Ribkwallen

5. Amerikaanse ribkwal (8 cm)
6. Zeedruifje (2,5 cm)

Wormen in kokers

Er zijn diverse groepen wormen. Kokerwormen behoren tot de borstelwormen.

7. Goudkammetje (koker 3 cm, stevig)
8. Schelpkokerworm (koker 4 cm, slap)

Krabben en e.a.

9. Noordzeekrab (rugschild 30 cm)
10. Strandkrab (rugschild 7 cm)
11. Breedpootkrab (rugschild 3 cm)
12. Gewone zwemkrab (rugschild 5 cm, er zijn diverse soorten zwemkrabben)
13. Grote heremietkreeft (kopborststuk 3,5 cm)
14. Kleine heremietkreeft (kopborststuk 1 cm)
15. Gewone garnaal (dier 7 cm)
16. Strandvlooien (meerdere soorten, ± 1-1,5 cm)
17. Zeepokken (meerdere soorten, enkele cm)
18. Eendenmossel (schelpdeel 5 cm)

Zee-egels

19. Zeeklit (8 cm)
20. Zeeappel (4 cm)
21. Zeeboontje (0,8 cm)

Zeesterren

22. Gewone zeester (dier 35 cm)
23. Gewone slangster (lichaamsschijf 3 cm)

Eikapsels roggen en haaien

24. Eikapsel Stekelrog (doos 6,5 cm)
25. Eikapsel Hondshaai (doos 4,5 cm)

Inktvissen

26. Schelp (rugschild 30 cm)

Hydropoliepen (bosjes)

27. Gorgelpijppoliep (bosjes ± 10 cm)

Mosdierkolonies

28. Harig mosdier (plukjes afzonderlijke kolonies tot ± 15 cm)
Kan massaal aanspoelen!

Vanuit **Het Groene Strand** is een webapp ontwikkeld waarmee je de dieren en planten die je langs het strand kunt vinden op naam kunt brengen. Help mee om de strandnatuur beter op de kaart te zetten en geef ook jouw waarnemingen door via de webapp: www.groenestrandapp.nl



Voor **Het Groene Strand** is een boekje uitgegeven met achtergrondinformatie over de natuur op het strand. Dit boekje kun je bestellen via de website: www.duinbehoud.nl

De afbeeldingen aan beide zijden van deze zoekkaart komen, behalve indien anders staat aangegeven, uit PICTAN, het afbeeldingenarchief van Stichting ANEMOON. Het betreft foto's van de volgende fotografen: Ad Aleman, Peter van Bragt, Rykel de Bruyne, Stephen Campbell, Gerrit Doeksen, Marion Haarsma, Adriaan Gmelig Meyling, Ellen van der Niet, Frank Perk en Alie Postma.